



รายงานสถานการณ์ภัยแล้งและภัยพิบัติ ณ วันที่ 6 มีนาคม 2558 และผลการปฏิบัติการฝนหลวงประจำวันที่ 5 มีนาคม 2558

กลุ่มวิชาการปฏิบัติการฝนหลวง กองปฏิบัติการฝนหลวงกรมฝนหลวงและการบินเกษตร
royalrainmaking_academic@hotmail.com

สถานการณ์ภัยแล้งและภัยพิบัติ

๑ การคาดหมายพื้นที่ประสบภัยแล้ง

จังหวัดที่ได้รับผลกระทบภัยแล้งตามรายงานของกรมควบคุมและบรรเทาสาธารณภัย (ปก.) ตั้งแต่วันที่ 20 ตุลาคม 2557 - ปัจจุบัน มีทั้งสิ้น 18 จังหวัด 83 อำเภอ 476 ตำบล 4,400 หมู่บ้าน (เปรียบเทียบกับทั่วประเทศ 74,963 หมู่บ้าน คิดเป็น 5.87%)

| ภาค | รายชื่อจังหวัด (จำนวนอำเภอ) ที่ประกาศภัยแล้ง | จำนวนจังหวัดที่ประกาศภัยแล้ง |
|---|---|------------------------------|
| เหนือ | สุโขทัย(1), พิษณุโลก(8), พิจิตร(4), ตาก(3) | 4(16) |
| กลาง | ลพบุรี(5), นครสวรรค์(3), ชัยนาท(2) | 3(10) |
| ตะวันออกเฉียงเหนือ | นครราชสีมา(15), ชัยภูมิ(7), สกลนคร(4), บุรีรัมย์(2), มหาสารคาม(1), ขอนแก่น(7) | 6(36) |
| ตะวันออก | จันทบุรี(9), ชลบุรี(1) | 2(10) |
| ใต้ | ราชบุรี(3), ประจวบคีรีขันธ์(1), ตรัง(7) | 3(11) |
| รวม จำนวนจังหวัด(อำเภอ) ที่ประกาศภัยแล้ง | | 18(83) |

ที่มา: กรมป้องกันและบรรเทาสาธารณภัย (ปก.)

๑ พื้นที่ร้องขอฝน(ตั้งแต่วันที่1 มกราคม 2558 - ปัจจุบัน)

| ภาค | รายชื่อจังหวัด (จำนวนอำเภอ) ที่มีผู้ขอรับบริการ | จำนวนผู้ร้องขอฝน (ราย) |
|--------------------|--|------------------------|
| เหนือ | พิษณุโลก(8), ตาก(1), แพร่(2), เพชรบูรณ์(7), ลำปาง(1), น่าน(1), กำแพงเพชร(1) | 20 |
| กลาง | ลพบุรี(2), นครสวรรค์(2), กาญจนบุรี(2), อ่างทอง(1), ชัยนาท(4), สุพรรณบุรี(1) | 15 |
| ตะวันออกเฉียงเหนือ | นครราชสีมา(2), มหาสารคาม(1), ขอนแก่น(1), อำนาจเจริญ(1), กาฬสินธุ์(1), สุรินทร์(1), ร้อยเอ็ด (20) | 8 |
| ตะวันออก | จันทบุรี(3), ชลบุรี(1), ระยอง (3), ตราด(1) | 7 |
| ใต้ | ราชบุรี(1), ตรัง(7), นครศรีธรรมราช(7), สมุทรสาคร(2), กระบี่(2), ชุมพร(5), สุราษฎร์ธานี(1) | 9 |
| รวม | 31 จังหวัด 93 อำเภอ | 59 |

๑ สถานการณ์ภาวะหมอกควันในพื้นที่ภาคเหนือและจุดความร้อน (Hotspot)

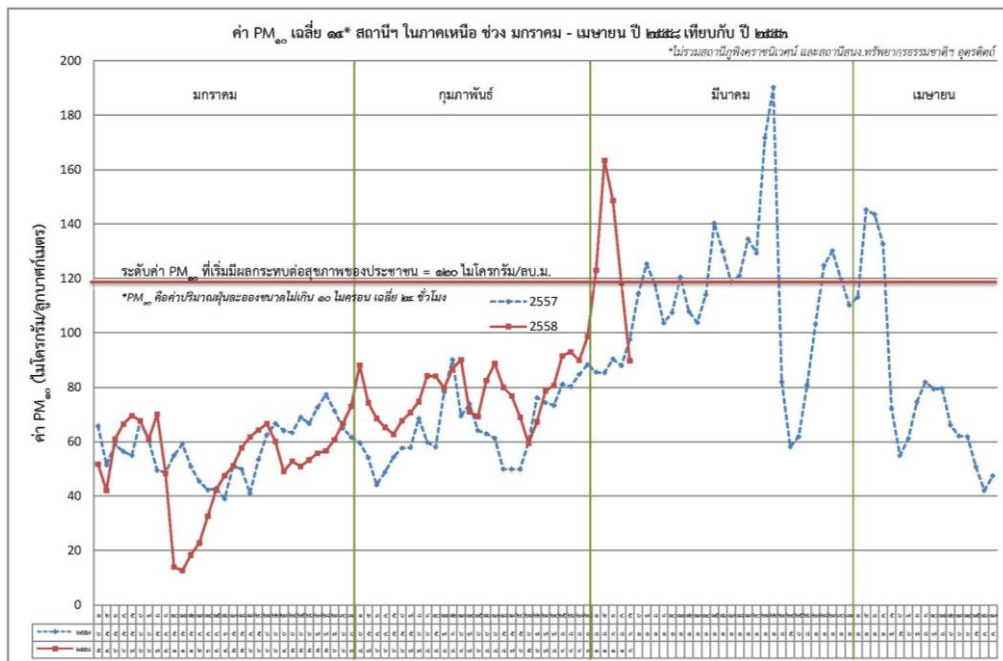
ตารางค่า PM₁₀ในพื้นที่ภาคเหนือย้อนหลัง 5 วัน มีค่าดังนี้

| จังหวัด | ชื่อสถานี | ค่า PM ₁₀ ¹ | | | | | คุณภาพอากาศ |
|-----------|--|-----------------------------------|---------|---------|---------|---------|-------------|
| | | 1 มี.ค. | 2 มี.ค. | 3 มี.ค. | 4 มี.ค. | 5 มี.ค. | |
| เชียงราย | สนง.ทรัพยากรธรรมชาติและสิ่งแวดล้อม อ.เมือง | 76 | 80 | 111 | 108 | 104 | ปานกลาง |
| | สนง.สาธารณสุขอำเภอแม่สาย อ.แม่สาย | 77 | 81 | 88 | 98 | 94 | ปานกลาง |
| เชียงใหม่ | ศาลากลางจังหวัดเชียงใหม่ อ.เมือง | 103 | 163 | 147 | 124 | 77 | มีผลกระทบ |
| | โรงเรียนยุพราชวิทยาลัย อ.เมือง | 118 | 181 | 177 | 140 | 74 | มีผลกระทบ |
| | พระตำหนักภูพิงคราชนิเวศน์* (Mobile) | 17 | 26 | 25 | 18 | - | ดี |
| ลำปาง | สถานีอุตุนิยมวิทยาลำปาง อ.เมือง | 154 | 238 | 198 | 135 | 100 | มีผลกระทบ |

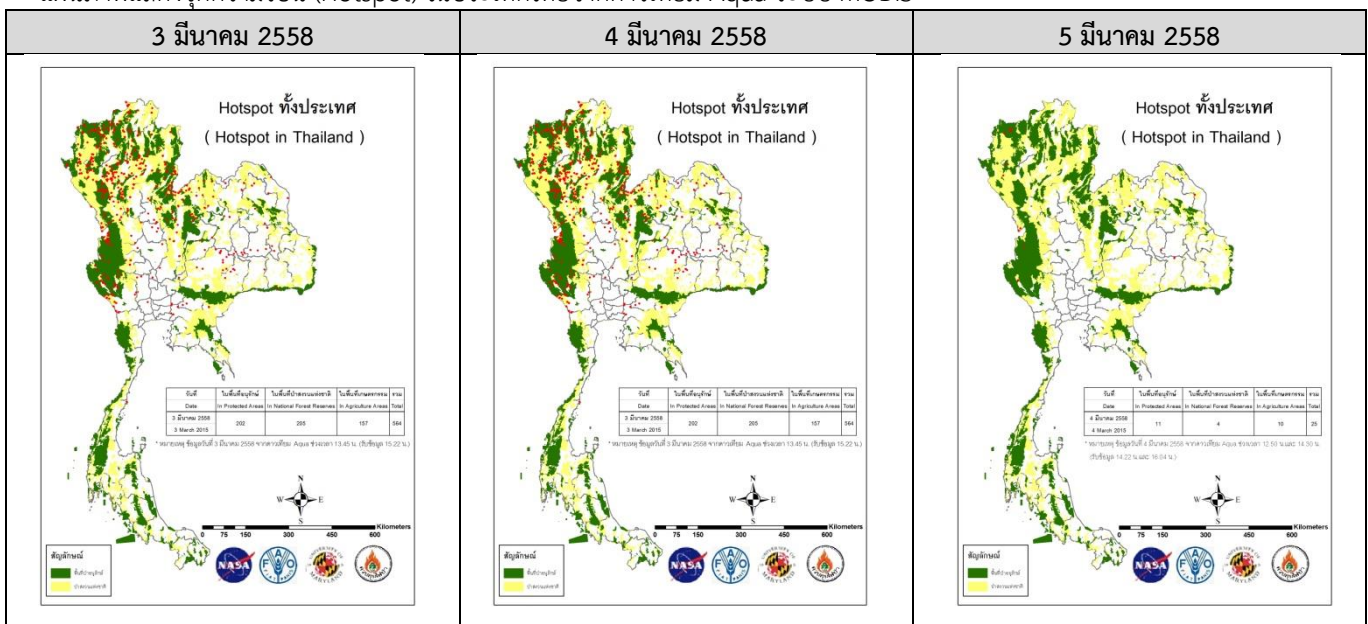
¹PM₁₀ คือ ปริมาณฝุ่นละอองขนาดไม่เกิน 10 ไมครอน มาตรฐานค่าเฉลี่ย 24 ชั่วโมง ต้องไม่เกิน 120 ไมโครกรัมต่อลูกบาศก์เมตร

| จังหวัด | ชื่อสถานี | ค่า PM ₁₀ ¹ | | | | | คุณภาพอากาศ |
|---|--|-----------------------------------|---------|---------|---------|---------|--------------------|
| | | 1 มี.ค. | 2 มี.ค. | 3 มี.ค. | 4 มี.ค. | 5 มี.ค. | |
| | โรงพยาบาลส่งเสริมสุขภาพบ้านสบป่าด อ.แม่เมาะ | 136 | 199 | 137 | 83 | 82 | ปานกลาง |
| | โรงพยาบาลส่งเสริมสุขภาพบ้านท่าสี่ อ.แม่เมาะ | 234 | 232 | 142 | 139 | 117 | มีผลกระทบต่อสุขภาพ |
| | การประสานส่วนภูมิภาคแม่เมาะ อ.แม่เมาะ | 143 | 260 | 142 | 94 | 82 | ปานกลาง |
| ลำพูน | สนามกีฬา อบจ. | 119 | 211 | 164 | 98 | 50 | ปานกลาง |
| แม่ฮ่องสอน | สนง.ทรัพยากรธรรมชาติและสิ่งแวดล้อม อ.เมือง | - | 114 | 176 | 194 | - | มีผลกระทบต่อสุขภาพ |
| น่าน | สำนักงานเทศบาลเมืองน่าน อ.เมือง | 67 | 83 | 146 | 94 | 88 | ปานกลาง |
| แพร่ | สถานีอุตุนิยมวิทยาแพร่ อ.เมือง | 180 | 215 | 122 | 100 | 92 | ปานกลาง |
| พะเยา | อุทยานการเรียนรู้กว๊านพะเยา อ.เมือง | 103 | 109 | 158 | 126 | 110 | มีผลกระทบต่อสุขภาพ |
| ตาก | สถานีอุตุนิยมวิทยาแม่สอด อ.แม่สอด | 89 | 122 | 173 | 122 | 96 | มีผลกระทบต่อสุขภาพ |
| อุตรดิตถ์ | สนง.ทรัพยากรธรรมชาติและสิ่งแวดล้อม* (Mobile) | 53 | 66 | 54 | - | 60 | - |
| ค่า PM ₁₀ เฉลี่ย 14* สถานีในภาคเหนือ (*ไม่รวมสถานีอุทกวิทยาเขตรักษาพันธุ์สัตว์ป่าและสนง.ทรัพยากรธรรมชาติและสิ่งแวดล้อม อุตรดิตถ์) | | 99 | 123 | 163 | 149 | 118 | |

ที่มา: กรมควบคุมมลพิษ



แผนภาพแสดงจุดความร้อน (Hotspot) ในประเทศไทยจากดาวเทียม Aqua ระบบ MODIS



ที่มา: ส่วนควบคุมไฟฟ้า กรมอุทยานสัตว์ป่าและพันธุ์พืช

๑ สถานการณ์ปริมาณน้ำเก็บกักในอ่างเก็บน้ำที่สำคัญ

| ชื่ออ่างเก็บน้ำ | ความจุของอ่างที่ รณก. ² (ล้าน ลบ.ม.) | ปริมาณน้ำในอ่างฯ(%) | | | | | หมายเหตุ |
|------------------------------|--|---------------------|--------|--------|--------|--------|---------------------|
| | | 1มี.ค. | 2มี.ค. | 3มี.ค. | 4มี.ค. | 5มี.ค. | |
| ภาคเหนือ | | | | | | | |
| - ภูมิพล(ตาก) | 13,462 | 43 | 43 | 43 | 43 | 43 | ระดับน้ำต่ำกว่า 60% |
| - สิริกิติ์(อุตรดิตถ์) | 9,510 | 58 | 58 | 58 | 58 | 58 | ระดับน้ำต่ำกว่า 60% |
| - แม่จัด(เชียงใหม่) | 265 | 59 | 59 | 58 | 58 | 58 | ระดับน้ำต่ำกว่า 60% |
| - แม่กวง(เชียงใหม่) | 263 | 17 | 17 | 17 | 17 | 17 | ระดับน้ำต่ำกว่า 20% |
| - กิวลม(ลำปาง) | 106 | 60 | 59 | 58 | 58 | 56 | ระดับน้ำต่ำกว่า 60% |
| - กิวคอง(ลำปาง) | 170 | 47 | 47 | 46 | 46 | 46 | ระดับน้ำต่ำกว่า 60% |
| - แควน้อย(พิษณุโลก) | 939 | 50 | 50 | 50 | 49 | 49 | ระดับน้ำต่ำกว่า 60% |
| ภาคตะวันออกเฉียงเหนือ | | | | | | | |
| - ห้วยหลวง(อุดรธานี) | 135 | 35 | 34 | 34 | 34 | 33 | ระดับน้ำต่ำกว่า 40% |
| - น้ำอูน(สกลนคร) | 520 | 51 | 50 | 50 | 50 | 49 | ระดับน้ำต่ำกว่า 60% |
| - น้ำพุง(สกลนคร) | 166 | 36 | 36 | 36 | 36 | 36 | ระดับน้ำต่ำกว่า 40% |
| - จุฬารามย์(ชัยภูมิ) | 164 | 49 | 49 | 49 | 49 | 49 | ระดับน้ำต่ำกว่า 60% |
| - อุบลรัตน์(ขอนแก่น) | 2,431 | 44 | 44 | 44 | 44 | 44 | ระดับน้ำต่ำกว่า 60% |
| - ลำปาว(กาฬสินธุ์) | 1,980 | 42 | 41 | 41 | 41 | 40 | ระดับน้ำต่ำกว่า 60% |
| - ลำตะคอง(นครราชสีมา) | 314 | 43 | 43 | 43 | 43 | 43 | ระดับน้ำต่ำกว่า 60% |
| - ลำพระเพลิง(นครราชสีมา) | 110 | 25 | 25 | 25 | 25 | 25 | ระดับน้ำต่ำกว่า 40% |
| - มูลบย(นครราชสีมา) | 141 | 47 | 47 | 46 | 46 | 46 | ระดับน้ำต่ำกว่า 60% |
| - ลำแซะ(นครราชสีมา) | 275 | 49 | 49 | 49 | 48 | 48 | ระดับน้ำต่ำกว่า 60% |
| - ลำนางรอง(บุรีรัมย์) | 121 | 61 | 60 | 60 | 60 | 60 | - |
| - ลำปลายมาศ(นครราชสีมา) | 98 | 58 | 58 | 58 | 58 | 57 | ระดับน้ำต่ำกว่า 60% |
| ภาคกลาง | | | | | | | |
| - ป่าสัก(ลพบุรี) | 960 | 51 | 51 | 51 | 50 | 50 | ระดับน้ำต่ำกว่า 60% |
| - ทับเสลา(อุทัยธานี) | 160 | 32 | 32 | 32 | 32 | 32 | ระดับน้ำต่ำกว่า 40% |
| - กระเสียว(สุพรรณบุรี) | 240 | 48 | 48 | 48 | 47 | 46 | ระดับน้ำต่ำกว่า 60% |
| - ศรีนครินทร์(กาญจนบุรี) | 17,745 | 71 | 71 | 71 | 71 | 71 | - |
| - วชิราลงกรณ์(กาญจนบุรี) | 8,860 | 54 | 54 | 54 | 54 | 54 | ระดับน้ำต่ำกว่า 60% |
| ภาคตะวันออก | | | | | | | |
| - ชุนด่านฯ(นครนายก) | 224 | 42 | 42 | 42 | 42 | 41 | ระดับน้ำต่ำกว่า 60% |
| - คลองสิียด(ฉะเชิงเทรา) | 420 | 29 | 29 | 29 | 29 | 29 | ระดับน้ำต่ำกว่า 40% |
| - บางพระ(ชลบุรี) | 117 | 41 | 40 | 40 | 40 | 40 | ระดับน้ำต่ำกว่า 60% |
| - หนองปลาไหล(ระยอง) | 164 | 75 | 75 | 75 | 74 | 74 | - |
| - ประแสร์(ระยอง) | 248 | 83 | 83 | 83 | 83 | 83 | - |
| - พระปรัง (สระแก้ว) | 97 | 50 | 50 | 49 | 49 | 49 | ระดับน้ำต่ำกว่า 60% |
| - ดอกกราย (ระยอง) | 71 | 36 | 35 | 35 | 33 | 34 | ระดับน้ำต่ำกว่า 40% |
| - คลองพระพุทธ (จันทบุรี) | 70 | 74 | 74 | 74 | 74 | 73 | - |
| ภาคใต้ | | | | | | | |
| - แก่งกระเจาน(เพชรบุรี) | 710 | 53 | 53 | 53 | 53 | 54 | ระดับน้ำต่ำกว่า 60% |
| - ปรามบุรี(ประจวบคีรีขันธ์) | 347 | 56 | 55 | 55 | 55 | 53 | ระดับน้ำต่ำกว่า 60% |
| - รัชชประภา(สุราษฎร์ธานี) | 5,639 | 79 | 79 | 79 | 79 | 79 | - |
| - บางกลาง(ยะลา) | 1,454 | 95 | 95 | 94 | 94 | 94 | - |

ที่มา: กรมชลประทาน

²รณก. = ระดับน้ำเก็บกัก

การพยากรณ์อากาศและสภาพอากาศ

๑ การพยากรณ์อากาศและลักษณะอากาศทั่วไป ประจำวันที่ 6 มีนาคม 2558

บริเวณความกดอากาศสูงจากประเทศจีนยังคงแผ่ลงมาปกคลุมด้านตะวันออกของภาคตะวันออกเฉียงเหนือ และทะเลจีนใต้ตอนบน ส่งผลให้ลมตะวันออกเฉียงใต้ที่พัดปกคลุมประเทศไทยมีกำลังแรงขึ้น ลักษณะเช่นนี้ทำให้บริเวณภาคตะวันออกเฉียงเหนือ ภาคกลางตอนล่าง และภาคตะวันออก จะมีฝนฟ้าคะนองและลมกระโชกแรงเกิดขึ้นได้บางแห่ง ขอให้ประชาชนระมัดระวังอันตรายจากพายุฝนและลมแรงในช่วงวันที่ 6-9 มีนาคม 2558 ไว้ด้วย

๑ การพยากรณ์อากาศรายภาค 7 วันข้างหน้าและการวิเคราะห์สภาพอากาศในการปฏิบัติการฝนหลวง 3 วันข้างหน้า

| ภาคเหนือ | |
|-------------------------------------|--|
| - พยากรณ์อากาศ | อากาศร้อนกับมีฟ้าหลัวในตอนกลางวัน อุณหภูมิต่ำสุด 17-23 องศาเซลเซียส อุณหภูมิสูงสุด 35-40 องศาเซลเซียส ลมตะวันตก ความเร็ว 10-25 กม./ชม. |
| - วิเคราะห์โอกาสปฏิบัติการฝนหลวง | วันที่ 8 มี.ค. บริเวณความกดอากาศสูงจากประเทศจีนอีกระลอกหนึ่งแผ่ลงมาปกคลุมภาคตะวันออกเฉียงเหนือ และทะเลจีนใต้ ทำให้ลมตะวันออกเฉียงใต้ที่พัดนำความชื้น มีกำลังแรงขึ้น ส่งผลให้ด้านตะวันออกของภาคเหนือตอนล่างมีความชื้นสูงขึ้นเล็กน้อย มีโอกาสเกิดเมฆบางส่วน จึงต้องวิเคราะห์และติดตามสภาพอากาศอย่างต่อเนื่อง |
| ภาคกลาง | |
| - พยากรณ์อากาศ | อากาศร้อนกับมีฟ้าหลัวในตอนกลางวัน อุณหภูมิต่ำสุด 23-26 องศาเซลเซียส อุณหภูมิสูงสุด 36-39 องศาเซลเซียส มีฝนฟ้าคะนองบางแห่ง ร้อยละ 10 ของพื้นที่ตลอดช่วง ส่วนมากทางตอนล่างของภาคลมตะวันออกเฉียงใต้ ความเร็ว 10-30 กม./ชม. |
| - วิเคราะห์โอกาสปฏิบัติการฝนหลวง | คาดการณ์ว่าวันที่ 7-8 อาจมีลมกระโชกบางพื้นที่และมีฝนตกเล็กน้อยกระจาย บริเวณบางส่วนของจังหวัด นครสวรรค์ ชัยนาท สิงห์บุรี อ่างทอง ลพบุรี สระบุรี และพระนครศรีอยุธยา |
| ภาคต.อ.เฉียงเหนือ | |
| - พยากรณ์อากาศ | อากาศร้อนกับมีฟ้าหลัวในตอนกลางวัน อุณหภูมิต่ำสุด 20-25 องศาเซลเซียส อุณหภูมิสูงสุด 35-38 องศาเซลเซียส ในช่วงวันที่ 5-7 มี.ค. มีฝนฟ้าคะนองบางแห่งถึงเป็นแห่งๆ ร้อยละ 10-20 ของพื้นที่กับมีลมกระโชกแรงบางแห่ง ส่วนมากทางด้านตะวันออกและตอนล่างของภาคส่วนในช่วงวันที่ 8-11 มี.ค. มีฝนฟ้าคะนองบางแห่ง ร้อยละ 10 ของพื้นที่ ส่วนมากทางด้านตะวันออกและตอนล่างของภาคลมตะวันออกเฉียงใต้ ความเร็ว 10-30 กม./ชม. |
| - วิเคราะห์โอกาสปฏิบัติการฝนหลวง | บริเวณความกดอากาศสูงจากประเทศจีนแผ่ลงมาปกคลุมด้านตะวันออกของภาคตะวันออกเฉียงเหนือ ส่งผลให้ลมตะวันออกเฉียงใต้ที่พัดปกคลุมประเทศไทยมีกำลังแรงขึ้น และจะมีบริเวณความกดอากาศสูงอีกระลอกหนึ่งจากประเทศจีนแผ่เสริมลงมา ส่งผลให้บริเวณภาคตะวันออกเฉียงเหนือมีโอกาสเกิดฝนฟ้าคะนองและลมกระโชกแรง ซึ่งลักษณะอากาศเช่นนี้เอื้อต่อการปฏิบัติการ (หมายเหตุ: ยังคงมีบางพื้นที่ไม่ต้องการฝน เนื่องจากอยู่ในระยะเก็บเกี่ยว(อ้อย)) |
| ภาคตะวันออก | |
| - พยากรณ์อากาศ | ในช่วงวันที่ 6-7 มี.ค.บริเวณความกดอากาศสูงจากประเทศจีนแผ่ลงมาปกคลุมด้านตะวันออกของภาคตะวันออกเฉียงเหนือและทะเลจีนใต้สำหรับลมตะวันออกเฉียงใต้ยังคงพัดปกคลุมประเทศไทย ทำให้บริเวณดังกล่าวมีฝนฟ้าคะนองบางแห่งกับมีลมกระโชกแรง ส่วนในช่วงวันที่ 8-12มี.ค. จะมีบริเวณความกดอากาศสูงอีกระลอกหนึ่งจากประเทศจีนจะแผ่เสริมลงมาปกคลุมภาคตะวันออกเฉียงเหนือ และทะเลจีนใต้ ลักษณะเช่นนี้ทำให้ลมตะวันออกเฉียงใต้ที่พัดปกคลุมภาคตะวันออกเฉียงเหนือ ภาคกลางตอนล่าง ภาคตะวันออก และภาคใต้ จะมีกำลังแรงขึ้น ทำให้บริเวณดังกล่าวมีฝนฟ้าคะนองและลมกระโชกแรงเกิดขึ้นได้บางแห่ง |
| - วิเคราะห์โอกาสปฏิบัติการฝนหลวง | ลมตะวันออกเฉียงใต้ที่พัดนำความชื้นจากทะเล เข้ามาปกคลุมภาคตะวันออกมีกำลังแรงขึ้น ทำให้มีฝนฟ้าคะนองเพิ่มขึ้นและมีโอกาสในการปฏิบัติการฝนหลวงได้บางพื้นที่ในระยะ 1-2 วันนี้ |
| ภาคใต้ | |
| - พยากรณ์อากาศ (ภาคใต้ฝั่งตะวันออก) | มีเมฆบางส่วน อุณหภูมิต่ำสุด 21-26 องศาเซลเซียส อุณหภูมิสูงสุด 32-36 องศาเซลเซียสในช่วงวันที่ 5-7 มี.ค. มีฝนฟ้าคะนองบางแห่งถึงเป็นแห่งๆ ร้อยละ 10-20 ของพื้นที่ ส่วนในช่วงวันที่ 8-11 มี.ค. มีฝนฟ้าคะนองเป็นแห่งๆ ร้อยละ 20-30 ของพื้นที่ ลมตะวันออกเฉียงใต้ ความเร็ว 15-35 กม./ชม. อ่าวไทยตอนบนตั้งแต่จังหวัดสุราษฎร์ธานีขึ้นมา ทะเลมีคลื่นสูงประมาณ 1 เมตร อ่าวไทยตอนล่างตั้งแต่จังหวัดนครศรีธรรมราชลงไป ทะเลมีคลื่นสูง 1-2 เมตร |
| - พยากรณ์อากาศ | มีเมฆบางส่วนกับมีอากาศร้อนในตอนกลางวัน อุณหภูมิต่ำสุด 21-25 องศาเซลเซียส อุณหภูมิสูงสุด 33-37 องศา |

| | |
|--------------------------------------|--|
| (ภาคใต้ฝั่งตะวันตก) | เซลเซียสส่วนในช่วงวันที่ 8-11 มี.ค. มีฝนฟ้าคะนองบางแห่ง ร้อยละ 10 ของพื้นที่ ลมตะวันออกเฉียงใต้ ความเร็ว 15-30 กม./ชม. ทะเลมีคลื่นสูงประมาณ 1 เมตร |
| - วิเคราะห์โอกาส ปฏิบัติการฝนหลวง | มีโอกาสดำเนินการก่อตัวของกลุ่มเมฆบริเวณจังหวัดสุราษฎร์ธานี ประจวบคีรีขันธ์ ชุมพร กระบี่ ตรัง และมีโอกาสปฏิบัติการฝนหลวงได้ |

ที่มา: การพยากรณ์อากาศได้จากกรมอุตุนิยมวิทยา

๑ ข้อมูลความชื้นจากการตรวจอากาศชั้นบน (Sounding) ที่ระยะความสูง 0-10000 ฟุต

| ภาค | สถานีตรวจอากาศ | ความชื้นสัมพัทธ์ (%) | | | | | หมายเหตุ |
|-----------------------|-----------------------------------|----------------------|---------|---------|---------|---------|----------|
| | | 2 มี.ค. | 3 มี.ค. | 4 มี.ค. | 5 มี.ค. | 6 มี.ค. | |
| ภาคเหนือ | สถานีเรดาร์ฝนหลวง อมก๋อย | 41.8 | 46.7 | 44.4 | 30.0 | 28.8 | - |
| | สถานีตรวจอากาศเคลื่อนที่ พิษณุโลก | 77.9 | 56.9 | 58.2 | - | 48.9 | - |
| ภาคกลาง | สถานีเรดาร์ฝนหลวง ตาคลี | - | - | 59.3 | 58.2 | 41.8 | - |
| ภาคตะวันออกเฉียงเหนือ | สถานีเรดาร์ฝนหลวง พิมาย | 76.0 | 65.7 | 59.5 | 65.6 | 67.1 | - |
| ภาคตะวันออก | สถานีเรดาร์ฝนหลวง สัตหีบ | 78.3 | 79.7 | 66.7 | 63.7 | 68.2 | - |
| ภาคใต้ | สถานีเรดาร์ฝนหลวง สุราษฎร์ธานี | - | 48.8 | 68.4 | 60.2 | 69.6 | - |

การปฏิบัติการฝนหลวงตามแผนป้องกันภัยพิบัติ ปี 2558

| ผลปฏิบัติการประจำวัน ที่ 5 มีนาคม 2558 | | | | | | | 6 มี.ค.2558 เวลา 10.00 น. |
|--|---------------------------------|-------------------------------|---|----------------------------------|------------------------------------|---|--|
| ภาค/หน่วยฯ | หน่วย ปฏิบัติการฯ (หน่วย) | เครื่องบิน ผล./ทอ. (ลำ) | จำนวน เที่ยวบิน (เที่ยว) | จำนวน ชั่วโมงบิน (ชั่วโมง) | ปริมาณการใช้ สารฝนหลวง (ตัน) | จังหวัดที่มีการรายงานฝนตก (อำเภอ/อ่างเก็บน้ำขนาดใหญ่) | การวางแผนประจำวัน |
| เหนือ | 2 | - | - | - | - | - | |
| - เชียงใหม่ | 1 | - | ไม่ปฏิบัติการฝนหลวงเนื่องจากเนื่องจากเมฆคิวมูลัสไม่ก่อตัวในพื้นที่เป้าหมาย | | | | Stand By ติดตามวิเคราะห์ สภาพอากาศ |
| - พิษณุโลก | 1 | - | ไม่ปฏิบัติการฝนหลวงเนื่องจากความชื้นสัมพัทธ์ต่ำกว่า 60% และ เมฆคิวมูลัสไม่ก่อตัวในพื้นที่เป้าหมาย | | | | Stand By ติดตามวิเคราะห์ สภาพอากาศ |
| กลาง | 1 | 3 | - | - | - | - | |
| - นครสวรรค์ | 1 | Caravan(3) | 3 | 4:45 | 2.10 | มีฝนตกเล็กน้อยเป็นแห่งๆ บริเวณ จ.นครสวรรค์ (อ.ไพศาลี,อ.ตากฟ้า) จ.ลพบุรี (อ.โคกเจริญ,อ.หนองม่วง) | stand by วิเคราะห์และติดตาม สภาพอากาศ |
| ตะวันออก | 2 | 5 | - | - | - | - | |
| - ระยอง | 1 | Caravan(2) | 2 | 6:20 | 2.80 | มีฝนตกเล็กน้อยเป็นแห่งๆ บริเวณ จ.ฉะเชิงเทรา (อ.ท่าตะเกียบ) และ จ.ชลบุรี (อ.บ้านบึง) | stand by วิเคราะห์และติดตาม สภาพอากาศ |
| - จันทบุรี | 1 | Caravan(3) | 3 | 3:00 | 2.10 | มีฝนตกเล็กน้อยเป็นแห่งๆ บริเวณ อำเภอวังสมบูรณ์ จังหวัดสระแก้ว และอำเภอสอยดาว จังหวัดจันทบุรี | stand by วิเคราะห์และติดตาม สภาพอากาศ |
| ใต้ | 1 | 4 | - | - | - | - | |
| - สุราษฎร์ธานี | 1 | Caravan(2) Casa(2) | 4 | 6:30 | 3.40 | มีฝนตกเล็กน้อยถึงปานกลาง บริเวณพื้นที่ จ.นครศรีธรรมราช (อ.พิปูน) จ.สุราษฎร์ธานี (อ.เวียง สระ)และ จ.กระบี่ (อ.คลองท่อม) | stand by วิเคราะห์และติดตาม สภาพอากาศ |
| รวม | 6 | 12 | - | - | - | - | |

กราฟข้อมูลความชื้นอากาศชั้นบน AVG RH (0-10,000 FT)

ระหว่างวันที่ 2 กุมภาพันธ์ – 6 มีนาคม 2558

